



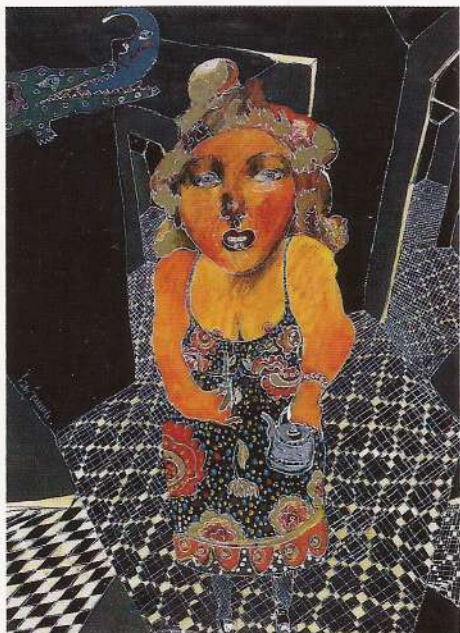
**praxis**  
international art



Serie de Tango, técnica mixta sobre papel, 32 x 46 cm

Alejandro Pérez Becerra nació en la ciudad de Mar del Plata en 1944. En 1976 la escritora Luisa Mercedes Levinson, cautivada por sus dibujos, organizó su primera muestra individual. Desde entonces y hasta ahora su obra ha sido expuesta en el país y en el extranjero —(B.I.D. y Galería de Arte de la OEA, Washington DC; Deutsche Bank, Frankfurt, Ale-

mania; "Contemporary Paintings from Argentina, Uruguay and Brazil", Northampton Center for the Arts, USA; invitado a la V Bienal de la Habana, Cuba)— y ha recibido las más conceptuosas distinciones de la crítica especializada que reconoce en este maestro argentino a uno de los más prestigiosos plásticos contemporáneos de Latinoamérica.



Serie de Tango, técnica mixta sobre papel, 46 x 32 cm

"...Pérez Becerra capta un Buenos Aires que se fue, para dar paso a una capital internacional —como todas las que se precien de serlo-, cuyo pasado sólo pervive en viejas fotografías y en publicaciones amarillentas. Pero en esas obras actuales la nostalgia corre por cuenta del contemplador, porque el pintor parece divertirse dándoles vida a "compadritos" y "minas" fieles de buen corazón, y les otorga un color vibrante a unos y a otras, y hasta un tercer ojo capaz de atisbar el siglo XXI..."

**Albino Diéguez Videla**  
Miembro de la Asociación Argentina e Internacional de Críticos de Arte.



**praxis**  
international art

**New York**

25 East 73rd Street, 4th Floor  
New York, NY 10021

Tel. (212) 772-9478

fax (212) 772-0949

e-mail: [praxisar@ix.netcom.com](mailto:praxisar@ix.netcom.com)

**Mexico-Lima**

**Buenos Aires**

Arenales 1311

1061 Buenos Aires, Argentina

Tel. (54-11) 4 813-8639

fax (54-11) 4 814-1156

e-mail: [praxis1@ibm.net](mailto:praxis1@ibm.net)

[www.praxis-art.com](http://www.praxis-art.com)